



NewGene COVID-19 Antigen Detection Kit - Nasal swab is suitable for non-professionals to conduct self-test. The test detects quickly SARS-CoV-2-Virus in nasal cavity secretions, which is collected by a sterile nasal swab. The result is shown after only 15 minutes. Please read the instruction carefully prior to first use (see link for English instructions below).

Each kit contains 1 test kit consisting of:

- Instruction for use
- Test card
- Sample extraction tube and tube cap
- Sampling swab

NewGene COVID-19 Antigen Nasenbohrertest ist ein Schnelltest für Eigenanwendung. Der Test ermöglicht einen schnellen Nachweis des SARS-CoV-2-Virus. Der Test wird mit dem Tupfertest aus der Nase durchgeführt. Das Ergebnis kann bereits nach 15 Minute abgelesen werden. Lesen Sie die Gebrauchsanweisung vor der Verwendung sorgfältig durch.

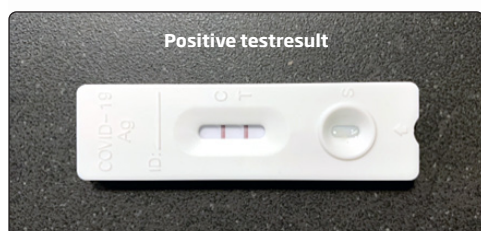
Das Paket enthält 1 Testkit bestehend aus:

- Gebrauchsanleitung
- Testkassette
- Testrohr mit Verschlussdeckel
- Tupfertest für Nase

NewGene COVID-19 antigen selvtest er en hurtigstest til privat brug til næseopdning. Testen er beregnet til hurtig detektion af SARS-CoV-2-virus. Testen foretages ved hjælp af podningsprøve fra næsen. Resultatet kan aflæses allerede efter 15 minutter. Læs brugsanvisningen/indlægssedlen grundigt inden brug.

Pakken indeholder 1 testkit bestående af:

- Brugsanvisning
- Testkassette
- Prøverør med hætte
- Pødepind til næse



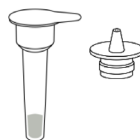
Product components

Instruction for test use on video (scan with your phone).



Aluminum foil pouch with test card.

Result window.



Sample extraction tube and tube cap.



Sampling swab.



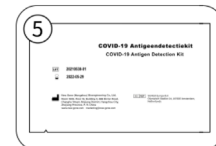
Put product components to room temperature 15-30° C or 59-86° F.



Blow the nose to clear the nasal cavities.



Wash hands and keep them dry.



Check the expiration date on the aluminum foil pouch.



Use your phone or watch as a timer (15 minutes).



Disinfect used product component with alcohol spray.

Model	Article	Product	Size 1 package	Package size and weight
604	1923	Selftest package	cm	cm kg



Brugsanvisning COVID-19 Sæt Til Påvisning Af Antigener - Næsesvaber

DAN

Til selvtest / Velegnet til selvtest for ikke-professionelle.

FORHOLDSREGLER FØR BRUG AF PRODUKTET

1. Før brug skal du læse vejledningen omhyggeligt igennem.
2. Personer, der ikke selv er i stand til at gennemføre testen, bør lade deres værge gennemføre testen.
3. Børn under 15 år bør gennemføre selvtestet under opsyn af en voksen.
4. Denne test identificerer SARS-CoV-2-antigen i sekret fra næsehulen ved hjælp af en steril næsesvaber.
5. For personer, der for nylig har været udsat for et traume eller en operation i næsen, eller som har en betydelig koagulopati, er det nødvendigt med en delikat operation for at indsamle næsesvaber og undgå skader på næsen.
6. Du skal udføre test med de komponenter, der er med i pakken. Forsøg ikke at inkludere komponenter fra andre kilder.
7. Brug dette produkt i et veloplyst område for at sikre en korrekt fortolkning af resultaterne.

FORHOLDSREGLER EFTER BRUG AF PRODUKTET

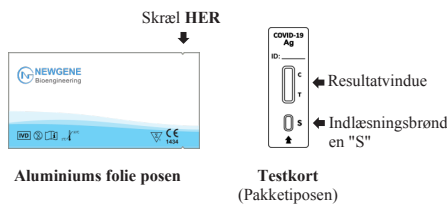
1. Hvis du får et positivt resultat, skal du straks ringe til din huslæge eller søge hjælp hos en kompetent lægeinstitution. Der kræves en nukleinsyretest for at bekræfte virusinfektion.
2. Et negativt resultat udelukker ikke helt muligheden for en virusinfektion. Et falsk negativt resultat kan også skyldes forkert prøvetagning eller en lav virusbelastning.
3. Hvis du har mistanke om, at din næse er blevet skadet af prøvetagning, skal du straks søge læge.
4. Når testen er afsluttet, skal du desinficere vatpindene, testkortene og alle andre komponenter, der blev brugt, ved

hjælp af en blegemiddelspray til husholdningsbrug eller en alkoholspray med 70-75 % alkohol.

5. Pak de desinficerede genstande ind, og bortskaf dem i overensstemmelse med de lokale regler.

6. Efter testen skal du sørge for at vaske dine hænder ordentligt.

PRODUKTKOMPONENTER

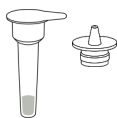


Aluminiums folie posen

Testkort
(Pakketiposen)



Tørremiddel
(Kassér den.
Må ikke åbnes)



Udtagning af prøver
Rør & Rørkappe



Prøvetagningsvaber

FORBEREDELSE FØR PRØVEN



- Sæt produktkomponenterne ved stuetemperatur (15-30 °C eller 59-86 °F).



- Puds næsen for at rense næsehulrummene.



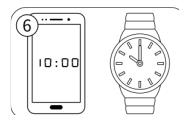
- Vask hænder og hold dem tørre.



- Læs omhyggeligt brugsanvisningen.
- Du kan også scanne QR-koden for at få adgang til en video.



- Kontroller udløbsdatoen efter symbolet på den anden side af aluminiumsfolien på posen.
- **Brug IKKE prøver, der er udløbet.**

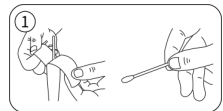


- Indstil en timer på din telefon eller dit ur.

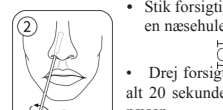


- Desinficer brugte produktkomponenter med en blegemiddelspray eller en spray med 70-75 % alkohol.

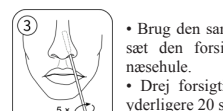
PRØVNINGSPROCEDURER



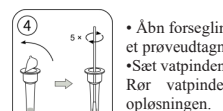
- Skræl for at åbne pakken med prøvetagningsspinden.
- **Rør IKKE ved spidsen af vatpinden.**



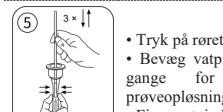
- Stik forsigtigt spidsen af vatpinden ind i en næsehule, ca. 2-3 cm.
- Drej forsigtigt vatpinden fem gange i i alt 20 sekunder for at opsamle sekret fra næsen.
- **Der må IKKE presses med vatpinden for ikke at skade næsen.**



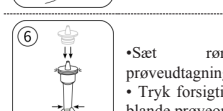
- Brug den samme spids af vatpinden, og sæt den forsigtigt ind i den modsatte næsehule.
- Drej forsigtigt vatpinden fem gange i yderligere 20 sekunder.



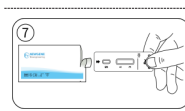
- Åbn forseglingen af aluminiumsfolien på et prøveudtagningsrør.
- Sæt vatpinden ind i prøveudtagningsrøret. Rør vatpinden mindst fem gange i opløsningen.



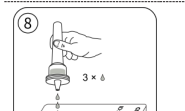
- Tryk på røret med fingrene.
- Bevæg vatpinden op og ned mindst 3 gange for at fjerne eventuel prøveopløsning fra vatpinden.
- Fjern vatpinden.



- Sæt rørhætten fast på prøveudtagningsrøret.
- Tryk forsigtigt på røret tre gange for at blande prøveopløsningen grundigt.
- Hold røret på plads i 1 minut.



- Skræl for at åbne aluminiumsfolieposen
- Tag testkortet ud og læg det på et bord.

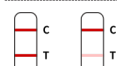


- Hold røret med hovedet nedad.
- Tryk for at tilsætte 3 dråber prøveopløsning til indlæsningsbrønden "S" på testkortet.



- Læs resultatet efter 15 minutter.
- Resultatet betragtes som unøjagtigt og ugyldigt efter 30 minutter.
- Der må IKKE genindlæses prøveopløsning på et brugt testkort.

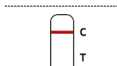
FORTOLKNING AF RESULTATERNE



Positiv (+): Røde bånd vises ved både T- og C-linjen i løbet af 15-30 minutter. Et hvidt bånd ved T-linjen bør betragtes som et negativt resultat.

I øjeblikket er der mistanke om COVID-19-infektion. Som følge heraf opfordres du til at:

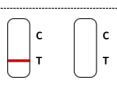
- Omgående at tilkalde en læge/almindelig praktiserende læge eller den lokale sundhedsmyndighed.
- Overholder de lokale standarder for selvisolering.
- Der gennemføres en bekræftende PCR-test.



Negativ (-): Der vises et rødt bånd ved C-linjen, mens der ikke vises noget rødt bånd ved T-linjen 15-30 minutter efter prøvepåfyldning.

Et negativt resultat udelukker ikke helt muligheden for en virusinfektion. Som følge heraf opfordres du til at:

- Forsæt med at overholde alle gældende love om interpersonel interaktion og beskyttelsesforanstaltninger.
- Hvis testen er negativ, kan der også være tale om en infektion.
- Hvis der er mistanke om infektion, gentages testen efter 1-2 dage, da coronaviruset ikke er til stede i alle faser af infektionen.

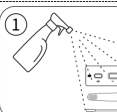


Ugyldig: Hvis der ikke vises noget rødt bånd på C-linjen, indikerer det, at testresultatet er ugyldigt. Prøv igen med et andet testkort.

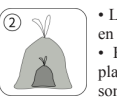
I tilfælde af at testresultatet er ugyldigt:

- Dette kan være resultatet af en fejlagtig udførelse af en test.
- Gennemfør testen en gang til.
- Hvis testresultaterne fortsat er ugyldige, skal du kontakte en læge eller et COVID-19 testcenter.

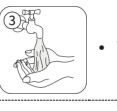
PROCEDURER EFTER FORTOLKNING AF RESULTATET



- Desinficer brugte produktkomponenter med en blegemiddelspray eller en spray med 70-75 % alkohol.



- Læg komponenterne i det brugte produkt i en plastikpose.
- Forsegl posen, og læg den i en anden plastikpose. Bortskaf posen på samme måde som husholdningsaffald.



- Vask hænderne grundigt.

RESUMÉ

De nye coronaviruser er klassificeret som medlemmer af slægten COVID-19 er en meget smitsom akut luftvejsinfektion. Enkeltpersoner er typisk sårbare. I øjeblikket er den primære smitekilde personer, der er ramt af det nye coronavirus; asymptomatiske virusbærere kan dog potentielt være smitekilder. Ifølge den aktuelle epidemiologiske forskning er inkubationstiden fra 1 til 14 dage, oftest 3 til 7 dage. Feber, tør hoste og udmattelse er de hyppigste symptomer. I visse tilfælde er der også rapporteret om omhed, ondt i halsen, diarré, konjunktivitis, hovedpine, tab af smag eller lugt, udslet på huden eller pigmentering af fingre eller tæer. Alvorlige symptomer omfatter åndedrætsbesvær eller åndenød, ubehag eller tryk i brystet og tab af tale eller bevægelsesfrihed. Uden omgående lægehjælp kan COVID-19-patienter få alvorlige konsekvenser eller endda dø.